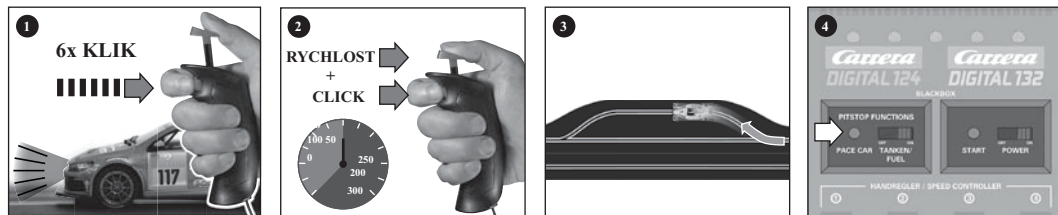




## UDRŽOVÁNÍ RYCHLOSTI AUTA

### + ZÁVODNÍ BOX



Položte auto na dráhu stiskněte dvakrát tlačítko pro změnu jízdního pruhu, zvedněte přední část auta, položte auto znovu zpět, když zablikají světla, stiskněte šestkrát tlačítko pro změnu jízdního pruhu obr. 1. Rozjedte auto, pro požadovanou rychlost stiskněte tlačítko pro změnu jízdního pruhu obr. 2 (bez ohledu na pozici auta). Auto bude stále nabírat rychlost a automaticky vjede do dalšího závodního boxu obr. 3.

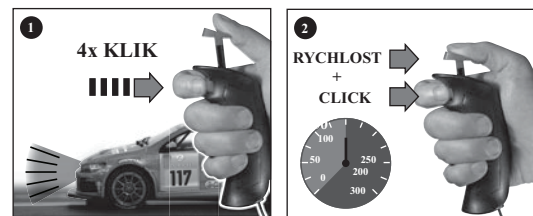
Zahájení udržování rychlosti auta:

Nejprve stiskněte tlačítko na Black Boxu obr. 4. Po 10 vteřinách se každý ze spínačů jízdních pruhů přepne na volný, až do doby kdy rychlé auto nevjede do závodního boxu. Provedte dekódování auta (více část kódování a dekódování auta).

Doplňkové funkce světel pro #30465 a #30467: do aktivace funkce dodržování tempa auta (obr. 4) přední/zadní světla a blikací světla budou blikat různě na závodní dráze.

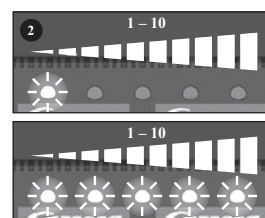
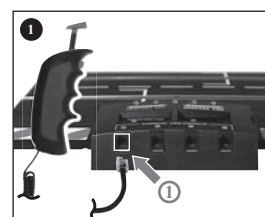
Po 15 vteřinách se blikání světla automaticky vypne a rychlé auto vyjede do dráhy nejbližší závodnímu boxu.

## SAMOSTATNÉ FUNKCE AUTA



Umístěte auto na dráhu, zmáčkněte dvakrát tlačítko pro změnu jízdního pruhu, zvedněte přední část auta a položte ho opět zpět, pokud světla auta blikají zmáčkněte čtyřikrát tlačítko pro změnu jízdního pruhu obr. 1. Nastartujte auto, pro požadovanou rychlost stiskněte tlačítko pro změnu jízdního pruhu obr. 2. (bez ohledu na pozici auta). Samostatné auto pojedje automaticky a plynule v této rychlosti dokud ho nedekódujete. Dekódování se provádí za pomoci auta (pro přeprogramování čtete část kódování a dekódování).

## NASTAVENÍ ZÁKLADNÍ RYCHLOSTI



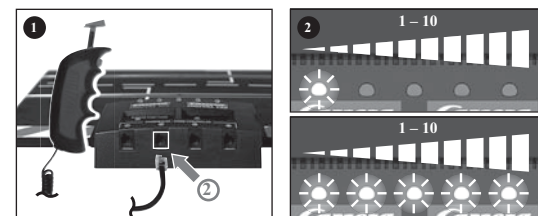
(samostatně pro jedno či více aut)

1 Připojte jakýkoli ovladač rychlosti do konektoru 1. Vypněte Black Box, položte auto na dráhu, zmáčkněte tlačítko pro změnu jízdního pruhu a držte jej, dokud se Black Box opět nezapne. Nepouštějte tlačítko pro změnu jízdního pruhu, dokud 1. led světlo svítí červeně. Úrovně se nastavují mačkáním tlačítka pro změnu jízdního pruhu. Potvrzení brzdícího efektu provedte stiskem vrchního tlačítka (palcem) ovladače rychlosti. (bude svítit prostřední světélko).

2

1 světlo - nízká rychlost  
5 světel - vysoká rychlost

## NASTAVENÍ BRZDNÉHO ÚČINKU



(samostatně pro jedno či více aut)

1 Připojte jakýkoli ovladač rychlosti do konektoru 2.

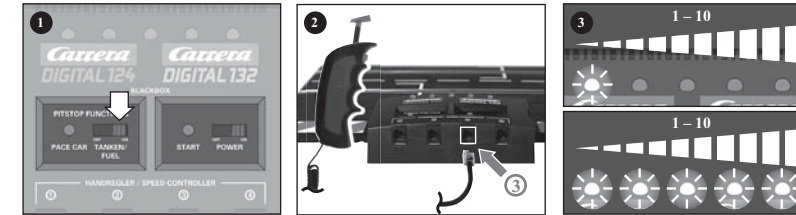
Vypněte Black Box, umístěte auto/auta na dráhu, stiskněte tlačítko pro změnu jízdního pruhu a držte ho, dokud se Black box opět nezapne. Nepouštějte tlačítko pro změnu jízdního pruhu, dokud 1. led světlo svítí červeně. Úrovně se nastavují mačkáním tlačítka pro změnu jízdního pruhu. Potvrzení brzdícího účinku provedte stiskem vrchního tlačítka (palcem) ovladače rychlosti. (bude svítit prostřední světélko). Před startem vraťte ovladač rychlosti do původní přípojky!

2

1 světlo - nízký brzdny účinek  
5 světel - vysoký brzdny účinek

## NASTAVENÍ KAPACITY PALIVOVÉ NÁDRŽE

### + ZÁVODNÍ BOX



(samostatně pro jedno či více aut)

1 Aktivujte palivovou funkci na Black Boxu.

2 Připojte jakýkoli ovladač rychlosti do konektoru 3.

Vypněte Black Box, umístěte auto/auta na dráhu, stiskněte tlačítko pro změnu jízdního pruhu a držte ho, dokud se Black box opět nezapne. Nepouštějte tlačítko pro změnu jízdního pruhu, dokud 1. led světlo svítí červeně. Objem paliva se nastavuje mačkáním tlačítka pro změnu jízdního pruhu. Potvrzení provedte stiskem vrchního tlačítka (palcem) ovladače rychlosti (bude svítit prostřední světélko). Před startem vraťte ovladač rychlosti do původní přípojky!

3

1 světlo - málo paliva  
5 světel - plná nádrž

Dotankování:

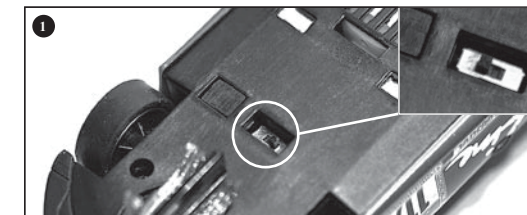
V závislosti na množství paliva začnou auto po čase blikat světla, auto zpomalí a začne se trhavě pohybovat. Pro dotankování zajedte do závodního boxu a pusťte horní tlačítko ovladače rychlosti (palec). (Objem paliva záleží na čase, který stráví auto v závodním boxu).

a) Naplnění: čekejte, dokud nepřestanou auto blikat světla

b) Částečné doplnění: začněte jízdu ještě když světla stále blikají

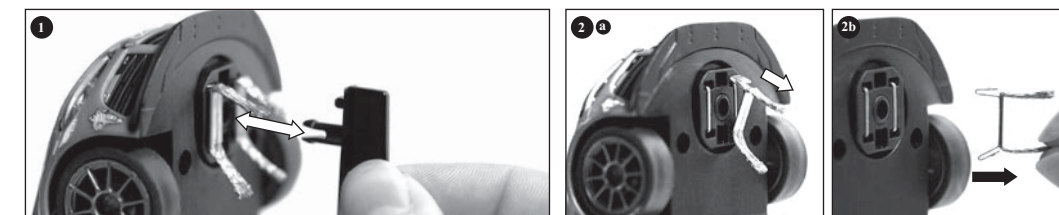
c) Nedotankování: auto popojíždí omezenou rychlostí

## PROGRAMOVÁNÍ AUTA Z DIGITAL 132 NA EVOLUTION (analogové)



Položte auto na dráhu Evolution a zmáčkněte třikrát horní tlačítko (palcem) na ovladači rychlosti. Stiskněte přepínač pro změnu směru jízdy podle obr. 1 Pro operační mód Carreru DIGITAL 132 vraťte přepínač do původní pozice.

## VÝMĚNA DVOJITÝCH KONTAKTNÍCH KARTÁČKŮ A VODÍČÍHO KÝLU



Opatrně vytáhněte vodící kíl podle obr. 1. Obr. 2 Při výměně dvojitých kontaktních kartáčků dbejte na to, aby byl nejdříve částečně vytažen pouze horní kontaktní kartáček (a) a poté v druhé fázi je možné kontaktní kartáčky vytáhnout úplně (b). Pro vložení postupujte stejným způsobem.